

میزان ضربان قلب شما در طول روز ممکن است گاهی به سرعت زیاد شده و یا گاهی به شدت کم شود. در حال خواب و استراحت میزان ضربان کاهش و در حین ورزش و هیجان میزان ضربان قلب افزایش می یابد.

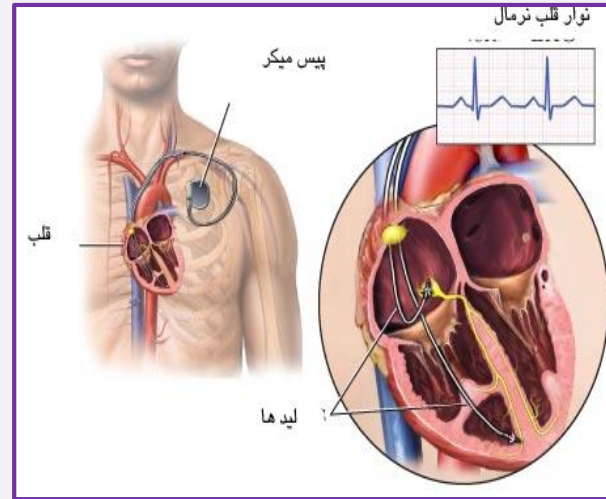
تعداد ضربان قلب شما جهت تأمین خون مورد نیاز بدن هنگام فعالیت های مختلف تغییر می کند. زمانی که قلب شما قادر به تنظیم تعداد ضربان مورد نیاز با فعالیت بدنی نباشد، پیس میکر (ضربان ساز یا باطری) با توانایی افزایش ضربان در پاسخ به فعالیت می تواند تعداد ضربان مورد نیاز را تأمین کند.

### پیس میکر (ضربان ساز یا باطری) چیست؟

پیس میکر از یک باطری و مدار الکتریکی ساخته شده که در قاب مخصوصی قرار گرفته است. یک محفظه مخصوص اتصالات که لیدها (سیم ها) وارد آن می شوند نیز در بالای جعبه فلزی قرار گرفته است. با توجه به شرایط قلب شما پزشک تعداد حفره های قلب را که نیاز به پیس دارند، تعیین می کند.

در ضربان ساز تک حفره ای دهلیز راست یا بطن راست پیس می شود و فقط یک لید (سیم) مورد استفاده قرار می گیرد که در دهلیز راست یا بطن راست قرار داده می شود.

برای ضربان ساز دو حفره ای، دهلیز راست و بطن راست پیس می شوند. در این حالت دو عدد لید (سیم) مورد استفاده قرار می گیرند، یک لید در دهلیز راست و دیگری در بطن راست قرار داده می شود.



### راهنمایی هایی برای افرادی که پیس میکر (باطری) دارند:

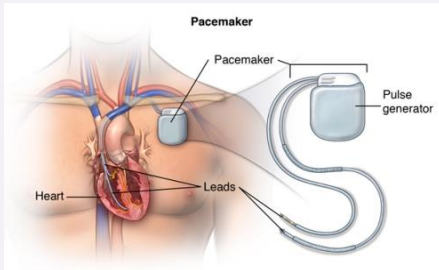
بعد از تعبیه پیس میکر یک کارت شناسایی به شما داده می شود. این کارت نشان می دهد که شما یک وسیله پزشکی در بدن خود دارید. لذا آن را همیشه همراه خود داشته باشید.

از حرکت دادن شدید دست در سمتی که پیس میکر کار گذاشته شده تا چند روز بعد از تعبیه آن پرهیز کنند. از فشار مستقیم روی پیس میکر (مانند خوابیدن، فشار دادن یا دستکاری کردن محل آن) خودداری نمایید.

- محل برش جراحی را خشک و تمیز نگه دارید. در صورتی که هر گونه علائم عفونت شامل: درد، خونریزی، قرمزی یا ترشح را مشاهده کردید فوراً با پزشک خود تماس بگیرید.
- در صورت مشاهده علائمی مانند: تنگی نفس، گیجی، بریده بریده حرف زدن، ضعف یا خستگی مداوم، درد قفسه سینه، تورم پاها - ساقها - بازوها و یا مچ ها، ناراحتی شدید و تپش قلب پزشکتان تماس بگیرید.
- پیگیری های دوره ای کنترل پیس میکر و لیدهای (باطری و سیمها) مربوط به آن اهمیت بسیاری دارد. تعداد دفعات این بررسی، بستگی به نوع پیس میکر (باطری)، لید (سیم) و وضعیت پزشکی شما دارد، که توسط پزشکتان تعیین می گردد.
- با وجود اینکه چندین سیستم محافظتی در مقابل میدان های مغناطیسی در پیس میکر ایجاد شده اما بهتر است از چند توصیه و احتیاط درباره الکتریسیته و میدان های مغناطیسی آگاه شوید:

1. اگر پیس میکر شما تحت تأثیر میدان های مغناطیسی یک وسیله الکتریکی قرار گرفت یا از آن وسیله دور شوید و یا آن را خاموش کنید، تا پیس میکر شما به شرایط اولیه کارکرد خود بازگردد.
2. قبل از انجام اقدامات درمانی پزشکی، دندانپزشک و کارشناس مربوطه را از داشتن پیس میکر مطلع نمایید. دستگاه سی تی اسکن، ابزار دندانپزشکی، دستگاه عکسبرداری و ماموگرافی بی خطرند.

## پیس میکر (ضربان)



شناسنامه پرورشور	Q.M.SH.PA.222.00
آموزشی	پیس میکر (ضربان)
عنوان	واحد آموزش سلامت همگانی
تهیه کننده	1402
سال تهیه	کمیته آموزش به بیمار
تایید کننده	کتاب زندگی با پیس میکر
منابع	سالانه
بازبینی	فاطمه رادیه (سوپروایزر آموزشی)
ناظر کیفی	دکتر حسن دادی (سوپروایزر آموزشی)

وَاللَّهُ مَرُفَتٌ قَبِيْلٌ مُّشِيْمٌ

و هنگامی که بیمار می شوم، او شایم می دهد.

4. باید با احتیاط استفاده شوند: فرستنده های رادیویی و سیستم های امنیتی فروشگاه ها و کتابخانه ها.

5. در شرایط عادی توصیه نمی شوند: عایق های حرارتی، جوش الکتریکی، کوره های فولادی الکتریکی، کوره ذوب، آهنرباهای بزرگ مورد استفاده در استریوها و بلندگوها، کلیدهای برق ژنراتورها، برج های رادیو - تلویزیون و خطوط انتقال نیرو و تأسیسات انتقال برق.

★ در مورد روزه گرفتن با پزشک معالجتان مشورت نمایید.

دستگاه توانبخشی الکترونیکی و الکترولیز باید 15 سانتی متر از پیس میکر فاصله داشته باشند. دستگاه سنگ شکن، ابلیشن، رادیوتراپی و الکتروشوک خارجی در شرایط عادی توصیه نمی شود و در شرایط عادی باید از نزدیک شدن به دستگاه M.R.I اجتناب کرد.

3. در منزل، محیط کار و زندگی وسایل بی خطر عبارتند از: پتوی برقی، وسایل گرم کننده برقی، جارو برقی، اتو، ریش تراش، ماشین لباسشویی، خوراک پز، ماکروویو خاموش، فرگازی و برقی، توستر، مخلوط کن، در باز کن برقی، تلویزیون، رادیو، ویدئو، دستگاه استریو، کامپیوترهای رومیزی و سرور، نوت بوک، تردمیل، دستگاه های کپی، ماشین تحریر و فکس، مودم، پرینترهای لیزری و سوزنی، کمربند ایمنی وسایل نقلیه (قرار دادن حوله بین کمربند ایمنی و پیس میکر در چند هفته اول راحتی شما را بیشتر می کند) و سیستم های امنیتی فرودگاه (کارت شناسایی خود را نشان دهید). پیس میکر شما تحت تأثیر این سیستم قرار نمی گیرد، اما چون قاب فلزی پیس میکر باعث به صدا درآمدن زنگ خطر آن می شود درخواست بازرسی بدنی نمایید. همچنین سشوار، ریش تراش های قدیمی، پیچرها، چرخ خیاطی، مسواک برقی و شارژر آن و بلندگوهای بزرگ با 15 سانتیمتر فاصله بی خطرند.